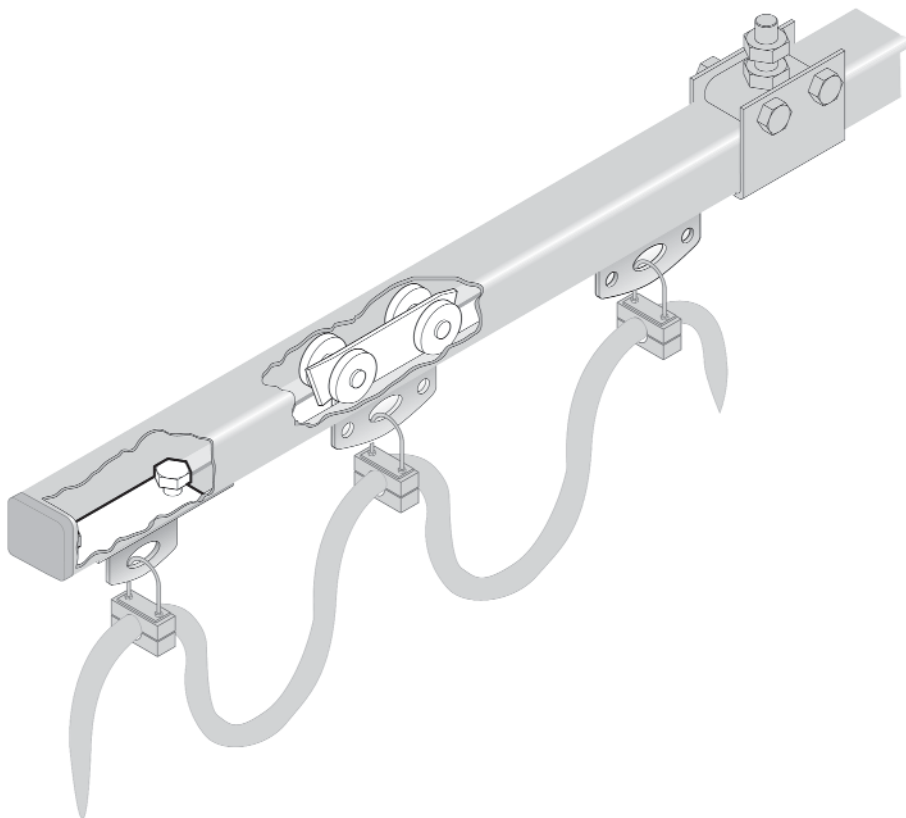


# Leitungswagen-Systeme

ENERGIE- UND DATEN-  
TRANSFER FÜR VERKEHR,  
MATERIALFLUSS UND  
FERTIGUNGSTECHNIK

## C-Schienen-Programm

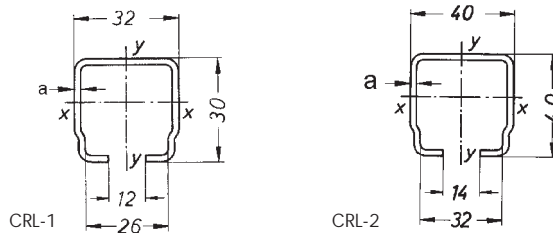
D-48465 Schüttorf  
Quendorfer Straße 34  
Phone +49 (0) 59 23/81 0  
Fax +49 (0) 59 23/81 100  
eMail [info@stemmann.de](mailto:info@stemmann.de)  
URL <http://www.stemmann.de>





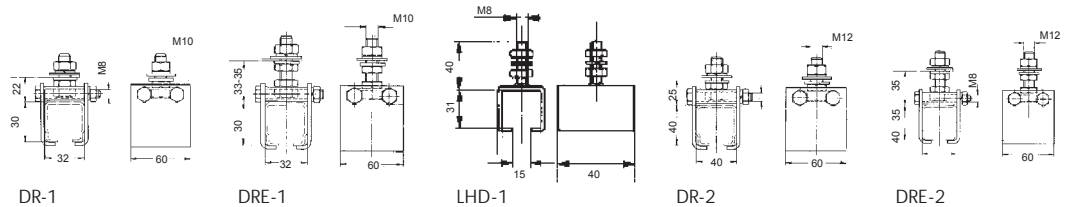
# C-Schienen und Zubehör

## Profil-Laufschienen



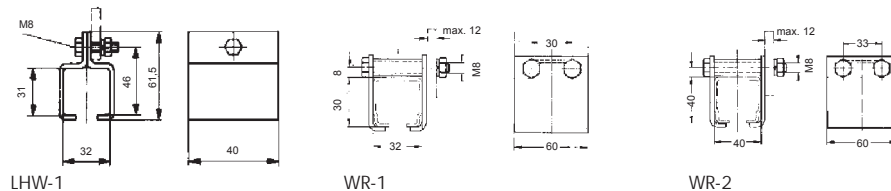
Bezeichnung	CRL-1/1,5	CRL-1/2	CRL-1/2	CRL-2/2,5
Wandstärke "a"	1,5 mm	2,0 mm	2,0 mm	2,5 mm
Länge	6 m	3 m	6 m	6 m
Bestell-Nr.	12402	52671	52681	52701

## Laufschienen-Halter für Deckenanbringung



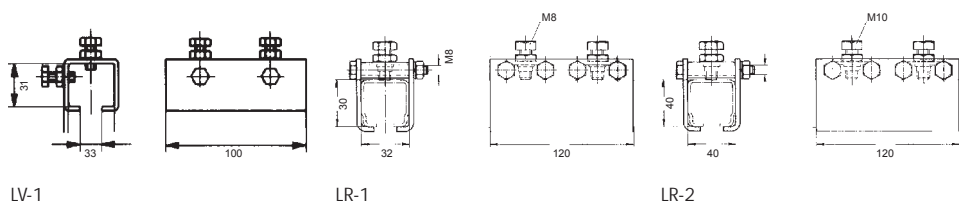
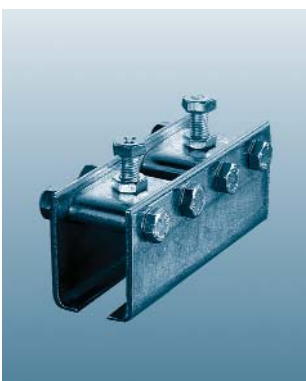
Bezeichnung	DR-1	DRE-1	LHD-1	DR-2	DRE-2
für Laufschiene	CRL-1	CRL-1	CRL-1	CRL-2	CRL-2
Bestell-Nr.	6610002	6610003	6710183	6610005	6610006

## Laufschienen-Halter für Wandanbringung



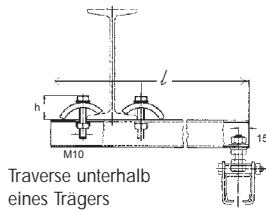
Bezeichnung	LHW-1	WR-1	WR-2
für Laufschiene	CRL-1	CRL-1	CRL-2
Bestell-Nr.	6710184	6610004	6610007

## Laufschienen-Verbinder

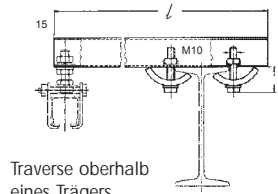


Bezeichnung	LR-1	LV-1	LR-2
für Laufschiene	CRL-1	CRL-1	CRL-2
Bestell-Nr.	6610008	6710182	6610009

### Traversen



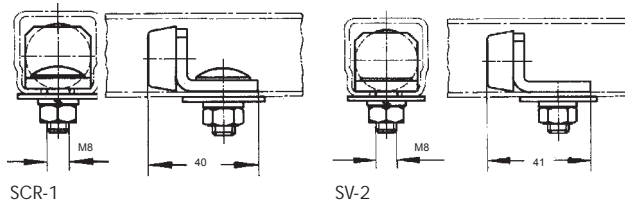
Traverse unterhalb  
eines Trägers



Traverse oberhalb  
eines Trägers

Bezeichnung	CR-1 -400	CR-1 -600	CR-1 -800	CR-1 -1000	CR-1 -1250	CR-2 -400	CR-2 -600	CR-2 -800	CR-2 -1000	CR-2 -1250
für Laufschiene	CRL-1	CRL-1	CRL-1	CRL-1	CRL-1	CRL-2	CRL-2	CRL-2	CRL-2	CRL-2
Länge (l) in mm	400	600	800	1000	1250	400	600	800	1000	1250
Bestell-Nr.	6610013	6610014	6610015	6610016	6610017	6610018	6610019	6610020	6610021	6610022

### Schienenstopper

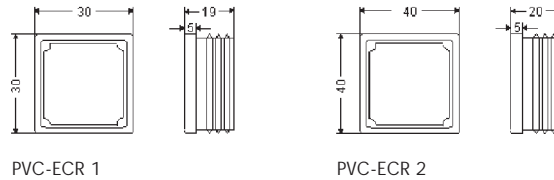


SCR-1

SV-2

Bezeichnung	SCR-1	SV-2
für Laufschiene	CRL-1	CRL-2
Bestell-Nr.	6610010	6610011

### Laufschiene-Endkappe

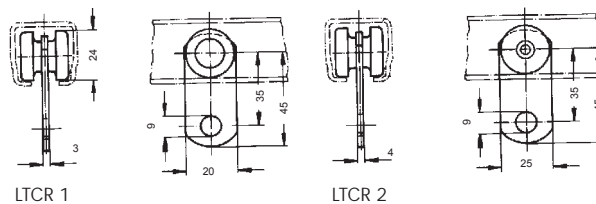


PVC-ECR 1

PVC-ECR 2

Bezeichnung	PVC-ECR1	PVC-ECR2
für Laufschiene	CRL-1	CRL-2
Bestell-Nr.	28801	28811

### Tragwagen für Profil-Laufschiene



LTCR 1

LTCR 2

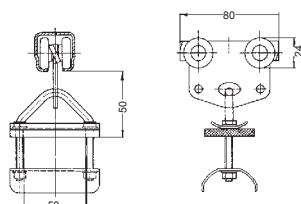
Bezeichnung	LTCR 1	LTCRK 1	LTCR 2	LTCRK 2
für Laufschiene	CRL-1	CRL-1	CRL-2	CRL-2
Material Laufrollen	Kunststoff	Stahl	Kunststoff	Stahl
Bestell-Nr.	6610202	6610203	6610204	6610205



## Leitungswagen für C-Schienen

## Leitungswagen für Flachleitungen

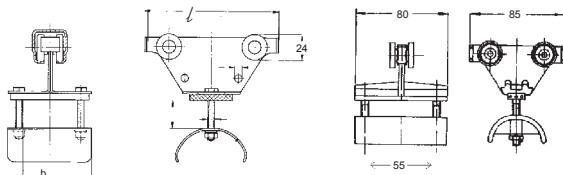
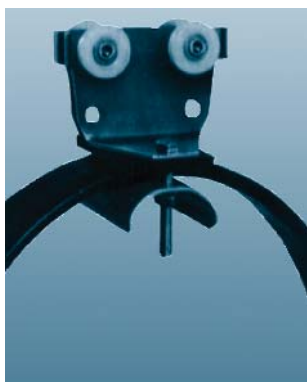
Pendelausführung, Typ „LFCR“ und „LFCRK“



LFCR/LFCRK

Bezeichnung	LFCR	LFCRK
für Laufschiene	CRL-1	CRL-1
Material Laufrollen	Kunststoff	Stahl
Bestell-Nr.	6610023	6610024

Starre Ausführung, Typ „LFSCR“, „LFSCRK“ und „LKF“

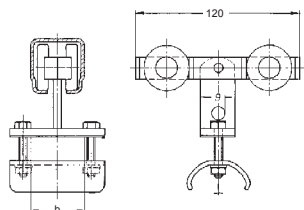


LFSCR/LFSCRK

LKF

Bezeichnung	LFSCR	LFSCR 125/50	LFSCR 125/80	LFSCRK	LFSCRK 125/50	LFSCRK 125/80	LKF
für Laufschiene	CRL-1	CRL-1	CRL-1	CRL-1	CRL-1	CRL-1	CRL-1
Länge d. Leit-wagen (l)	80 mm	125 mm	125 mm	80 mm	125 mm	125 mm	85 mm
Breite des Kabels (b)	max. 50 mm	max. 50 mm	max. 80 mm	max. 50 mm	max. 50 mm	max. 80 mm	max. 55 mm
Material Laufrollen	Kunststoff	Kunststoff	Kunststoff	Stahl	Stahl	Stahl	Kunststoff
Bestell-Nr.	6610026	6610029	6610032	6610027	6610030	6610033	6600865

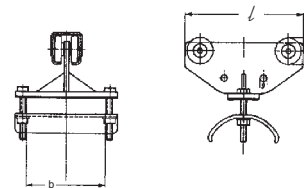
Pendelausführung, Typ „FCRK“



FCRK

Bezeichnung	FCRK 625-1	FCRK 615-2	FCRK 1025-1	FCRK 1015-2
für Laufschiene	CRL-2	CRL-2	CRL-2	CRL-2
Breite des Kabels (b)	max. 60 mm	max. 60 mm	max. 100 mm	max. 100 mm
Material Laufrollen	Stahl	Stahl	Stahl	Stahl
Bestell-Nr.	6610053	6610054	6610057	6610058

Starre Ausführung, Typ „FCRS“

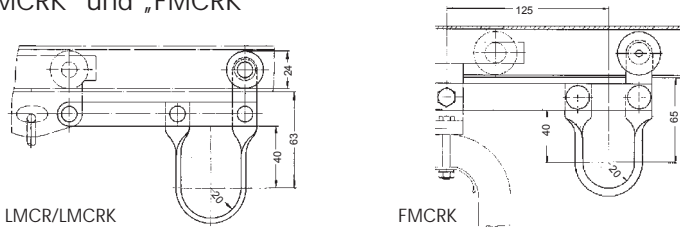


FCRS

Bezeichnung	FCRS 625-2	FCRS 630-3	FCRS 630-4	FCRS 1030-3	FCRS 1030-4	FCRS 1530-3	FCRS 1530-4
für Laufschiene	CRL-2	CRL-2	CRL-2	CRL-2	CRL-2	CRL-2	CRL-2
Länge d. Leit-wagen (l)	150 mm	200 mm	200 mm	200 mm	200 mm	200 mm	200 mm
Breite des Kabels (b)	max. 60 mm	max. 60 mm	max. 60 mm	max. 100 mm	max. 100 mm	max. 150 mm	max. 150 mm
Material Laufrollen	Stahl	Stahl	Stahl	Stahl	Stahl	Stahl	Stahl
Bestell-Nr.	6610078	6610079	6610080	6610084	6610085	6610086	6610087

## Mitnehmer und Endtragen für Flachleitungen

Mitnehmer, Typ „LMCR“, „LMCRK“ und „FMCRK“

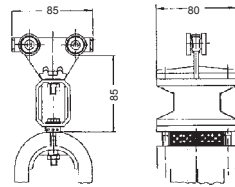


LMCR/LMCRK

FMCRK

Bezeichnung	LMCR	LMCR-125	LMCRK	LMCRK-125	FMCRK
für Laufschiene	CRL-1	CRL-1	CRL-1	CRL-1	CRL-2
passend für	LFCR LFSCR	LFSCR 125-50/80	LFCRK LFSCRK	LFSCRK 125-50/80	FCRK FCRLK FCRS
Material Laufrollen	Kunststoff	Kunststoff	Stahl	Stahl	Stahl
Bestell-Nr.	6610035	6610037	6610036	6610038	6610101

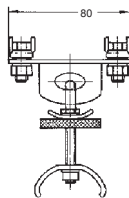
Mitnehmer-Wagen, Typ „LKFM“ und „LKFMK“



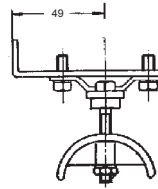
LKFM/LKFMK

Bezeichnung	LKFM	LKFMK
für Laufschiene	CRL-1	CRL-1
Material Wagen	Kunststoff	Stahl
Bestell-Nr.	6600866	6600868

Endtragen, Typ „LFECR“, „LFESCR“ und „LKFE“



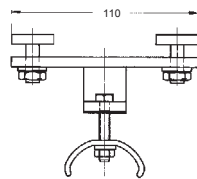
LFECR



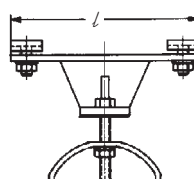
LKFE

Bezeichnung	LFECR	LFESCR	LFESCR 125/50	LFESCR 125/80	LKFE
für Laufschiene	CRL-1	CRL-1	CRL-1	CRL-1	CRL-1
passend für	LFCR LFCRK	LFSCR LFSCRK	LFSCR LFSCRK 125/50	LFSCR 125/80	LKF
Material	Stahl	Stahl	Stahl	Stahl	Stahl m. Kunststoff
Bestell-Nr.	6610025	6610028	6610031	6610034	6600867

Endtragen, Typ „FECR“ und „FECRS“



FECR



FECRS

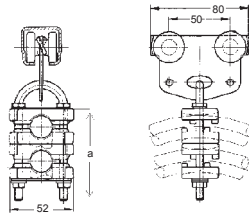
Bezeichnung	FECR 625-1	FECR 615-2	FECR 1025-1	FECR 1015-2	FECRS 625-2	FECRS 630-3	FECRS 630-4	FECRS 1030-3	FECRS 1030-4	FECRS 1530-3	FECRS 1530-4
für Laufschiene	CRL-2	CRL-2	CRL-2	CRL-2	CRL-2	CRL-2	CRL-2	CRL-2	CRL-2	CRL-2	CRL-2
passend für	FRCK 625-1	FCRK 615-2	FCRK 1025-1	FCRK 1015-2	FCRS 625-2	FCRS 630-3	FCRS 630-4	FCRS 1030-3	FCRS 1030-4	FCRS 1530-3	FCRS 1530-4
Material	Stahl	Stahl	Stahl	Stahl	Stahl	Stahl	Stahl	Stahl	Stahl	Stahl	Stahl
Bestell-Nr.	6610061	6610062	6610065	6610066	6610091	6610092	6610093	6610097	6610098	6610099	6610100



# Leitungswagen für C-Schienen

## Leitungswagen für Rundleitungen

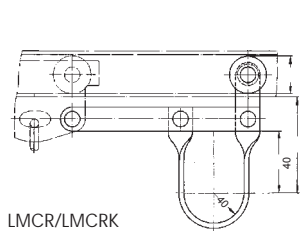
Rundleitungswagen in Pendelausführung für die Profil-Laufschiene CRL-1



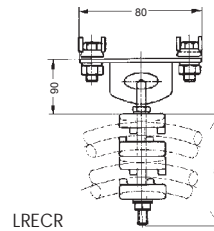
LRCR/LRCRK

Bezeichnung	LRCR-11	LRCR-22	LRCR-32	LRCR-33	LRCRK-11	LRCRK-22	LRCRK-32	LRCRK-33
für Laufschiene	CRL-1	CRL-1	CRL-1	CRL-1	CRL-1	CRL-1	CRL-1	CRL-1
Anzahl Leitungen	1	2	2	3	1	2	2	3
Länge des Bügels (a)	50 mm	75 mm	100 mm	100 mm	50 mm	75 mm	100 mm	100 mm
Material Laufrollen	Kunststoff	Kunststoff	Kunststoff	Kunststoff	Stahl	Stahl	Stahl	Stahl
Bestell-Nr.	6610039	6610042	6610045	6610048	6610040	6610043	6610046	6610049

Mitnehmer und Endtragen für Rundleitungswagen in Pendelausführung



LMCR/LMCRK



LRECR

Bezeichnung	LMCR	LMCRK
für Laufschiene	CRL-1	CRL-1
passend für	LRCR	LRCRK
Material Laufrollen	Kunststoff	Stahl
Bestell-Nr.	6610035	6610036

Bezeichnung	LRECR-11	LRECR-22	LRECR-32	LRECR-33
für Laufschiene	CRL-1	CRL-1	CRL-1	CRL-1
passend für	LRCR-11	LRCR-22	LRCR-32	LRCR-33
Material	Stahl	Stahl	Stahl	Stahl
Bestell-Nr.	6610041	6610044	6610047	6610050

Rundleitungswagen in Pendelausführung für die Profil-Laufschiene CRL-2



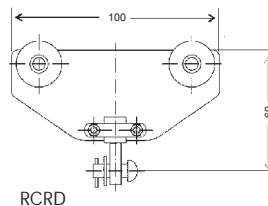
Rundleitungswagen für die Profil-Laufschiene CRL-2 zeichnen sich dadurch aus, dass man sie je nach Verwendungszweck selbst zusammenstellen kann.

Das Rundleitungswagen-System für die Profil-Laufschiene CRL-2 besteht in der einfachsten Ausführung aus folgenden Bauteilen:

- Leitungswagen „RCRD“
- mindestens 1 Leitungsklemme
- Endtrage „RECRD“

Um 2 Leitungsklemmen untereinander zu verbinden, benötigen Sie einen „Verbinder für Leitungsklemmen“.

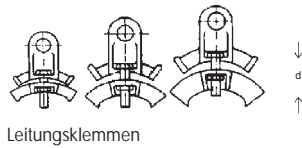
Leitungswagen in Pendelausführung, Typ „RCRD“



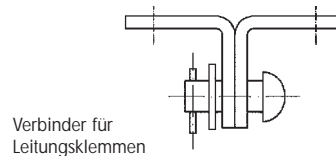
RCRD

Bauteil	RCRD
für Laufschiene	CRL-2
Material	Stahl
Bestell-Nr.	6600845

### Leitungsklemmen und Verbinder für Leitungsklemmen



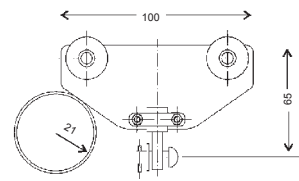
Leitungsklemmen



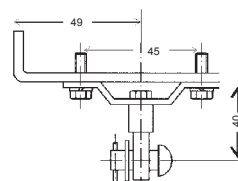
Verbinder für  
Leitungsklemmen

Bezeichnung	Leitungsklemme			Verbinder für Leitungsklemmen		
	Typ A	Typ B	Type C	Typ A A + A	Typ B B + B B + A	Typ C C + C C + B C + A
Durchmesser Leitung (d)	8-15 mm	16-24 mm	25-35 mm			
Material	Aluminium	Aluminium	Aluminium	Stahl	Stahl	Stahl
Bestell-Nr.	6600839	6600840	6600842	6600844	6600843	6600842

### Mitnehmer und Endtragen für Rundleitungswagen in Pendelausführung



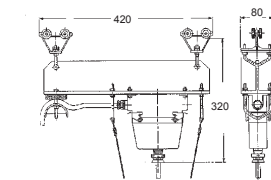
RMCRD



RECRD

Bauteil	RMCRD	RECRD
für Laufschiene	CRL-2	CRL-2
Material	Stahl	Stahl
Bestell-Nr.	6600846	6600847

### Steuerwagen für die Profil-Laufschiene CRL-1 und CRL-2



Steuerwagen

Bezeichnung	Steuerwagen
für Laufschiene	CRL-1 und CRL-2
Material der Laufrollen	Stahl, kugelgelagert
Material des Wagens	Kunststoff
Bestell-Nr.	6710188

Der Steuerwagen bietet vielfältige Einsatzmöglichkeiten. Normalerweise wird an ihm eine „Hängedruck-Knopftafel“ angeschlossen, mit der man beispielsweise einen Kran fernsteuern kann.

In dem Gehäuse des Steuerwagens endet das Rund- oder Flachleitungskabel des Leitungswagen-Systems.

Vor und hinter dem Gehäuse ist eine Stahlbefestigung angebracht, an der man ein Drahtseil (zum Bewegen des Steuerwagens) befestigen kann.

Da wir den Steuerwagen speziell für Ihre Leitung zusammenstellen, benötigen wir von Ihnen bei der Bestellung noch die Information, welche Leitungswagen Sie in Ihrem Leitungswagen-System verwenden.

# Fragebogen zur Auslegung eines Leitungswagen-Systems



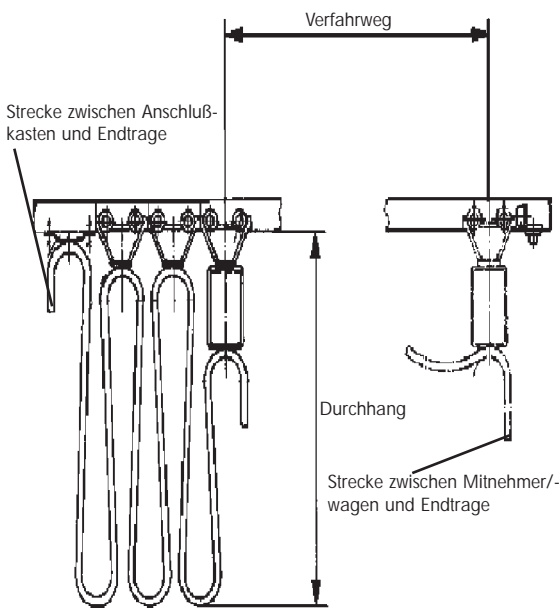
**STEMMANN-  
TECHNIK GMBH**

Abt. KW  
Quendorfer Straße 34  
D-48465 Schüttorf

Tel.: 0 59 23/81-224  
Fax: 0 59 23/81-103

Firmenname: .....  
Branche: .....  
Anschrift: .....  
Ansprechpartner: .....  
Telefon: .....  
Telefax: .....

Dieser Fragebogen dient als Grundlage dafür, Ihnen ein Angebot zu unterbreiten. Voraussetzung dafür ist nur, dass Sie den Fragebogen kopieren, komplett ausfüllen und an uns zurücksenden. Selbstverständlich können Sie die Daten auch telefonisch an uns übermitteln.



## Angaben zum Leitungswagen-System

1. Verfahrweg (+ 1 % Sicherheitszuschlag) .....m
2. Mitnehmerwagen .....Stück  
Mitnehmer .....Stück
3. Profil-Laufschiene .....CRL-1  CRL-2
4. Durchhang .....mm
5. Strecke zwischen Anschlußkasten und Endtrage .....mm
6. Strecke zwischen Mitnehmer/-wagen und Verbraucher . . . .mm
7. Verfahrgeschwindigkeit der Leitungswagen .....m/min

## Umgebungseinflüsse Ihres Kabelwagen-Systems

8. Anwendungsort .....Innenanlage  Außenanlage
9. Besondere Umgebungseinflüsse (z. B. Säure, Dämpfe, Staub, Seeklima, usw.) .....
10. Material der Laufrollen Kunststoff  Stahl, kugellagert

## Angaben zu den Leitungen, die transportiert werden sollen

11. Art der Leitung .....Kabel  Schlauch
12. Art des Kabels .....Flachleitungskabel  Rundleitungskabel
13. Anzahl der Leitungen, die transportiert werden sollen .....Stück
14. Außendurchmesser der Leitung .....mm
15. Gewicht aller zu transportierenden Leitungen (bei Schläuchen incl. des zu transportierenden Mediums) ..... kg/m

## Angaben zu Flach-/Rundleitungskabel

16. Anzahl der Adern (bei Kabel) .....Stück
17. Querschnitt je Ader (bei Kabel) .....mm<sup>2</sup>
18. Leitung 1: .....Außendurchmesser:\_\_\_\_\_mm Anzahl der Adern:\_\_\_\_\_ Querschnitt je Ader:\_\_\_\_\_
- Leitung 2: .....Außendurchmesser:\_\_\_\_\_mm Anzahl der Adern:\_\_\_\_\_ Querschnitt je Ader:\_\_\_\_\_
- Leitung 3: .....Außendurchmesser:\_\_\_\_\_mm Anzahl der Adern:\_\_\_\_\_ Querschnitt je Ader:\_\_\_\_\_
- Leitung 4: .....Außendurchmesser:\_\_\_\_\_mm Anzahl der Adern:\_\_\_\_\_ Querschnitt je Ader:\_\_\_\_\_